

[illegible]

## КАПІТАН ПІД'ЇЗДУ №1

ФОТО

## КАПІТАН ПІД'ЇЗДУ №2

ФОТО

## КАПІТАН ПІД'ЇЗДУ №3

ФОТО

## КАПІТАН ПІД'ЇЗДУ №4

ФОТО

## КАПІТАН ПІД'ЇЗДУ №5

ФОТО

## КАПІТАН ПІД'ЇЗДУ №6

ФОТО



## УЧАСНИКИ СУСІДСЬКОЇ ВАРТИ

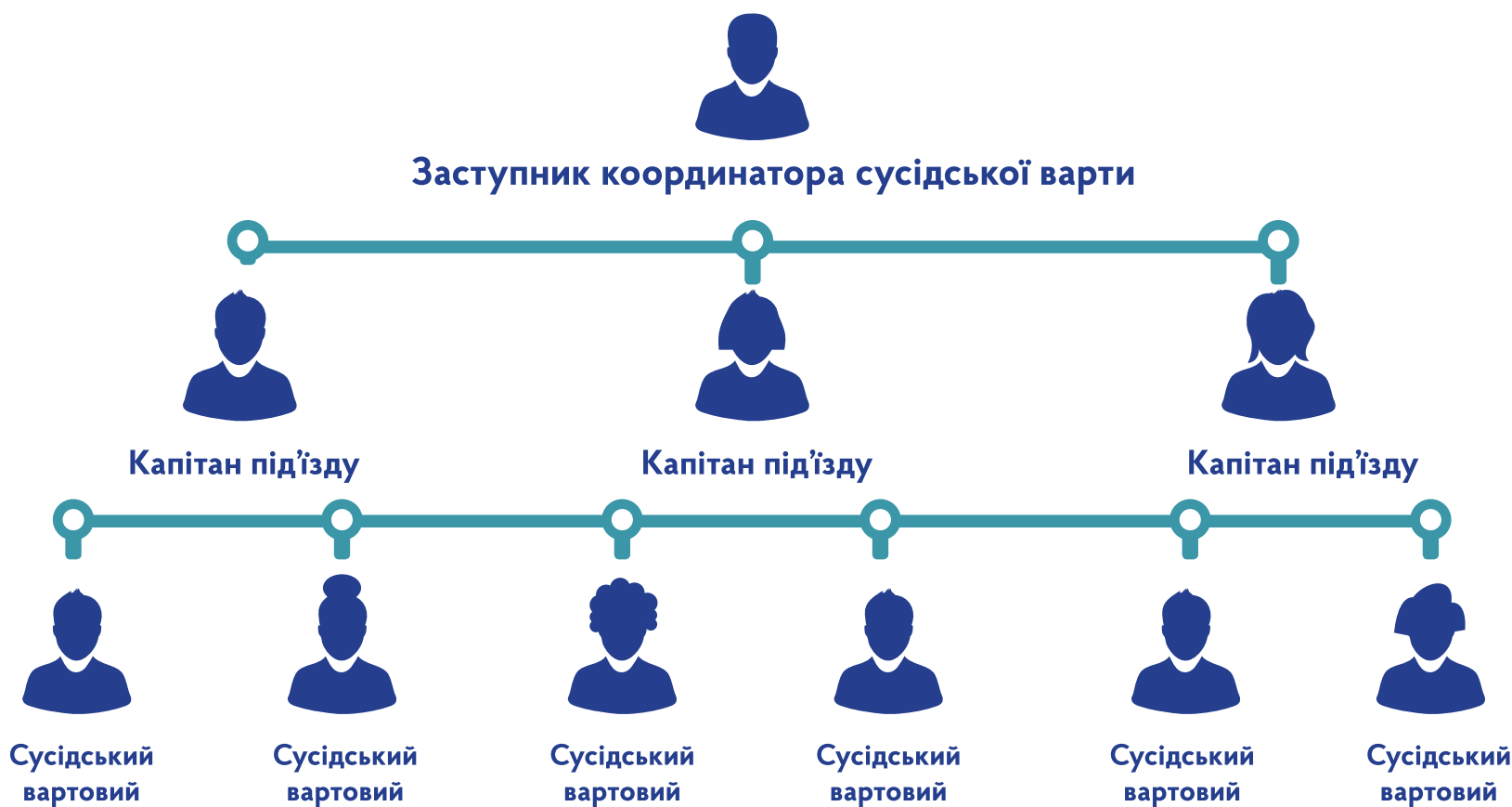
МІСЬКА  
ВЛАДА

КООРДИНАТОР  
СУСІДСЬКОЇ ВАРТИ ТА  
СУСІДСЬКІ ВАРТОВІ

КОНТАКТНИЙ  
ДІЛЬНИЧНИЙ  
ПОЛІЦЕЙСЬКИЙ

КОНТАКТНИЙ  
ПАТРУЛЬНИЙ  
ПОЛІЦЕЙСЬКИЙ

## СТРУКТУРА СУСІДСЬКОЇ ВАРТИ





## РОЛІ ТА ОBOB'ЯЗКИ СУСІДСЬКИХ ВАРТОВИХ

### КООРДИНАТОР СУСІДСЬКОЇ ВАРТИ –

це людина, відповідальна за впровадження сусідської варти та її функціонування.

#### ЙОГО ОBOB'ЯЗКИ:



- ✓ Підтримує зв'язок із поліцією та міською владою для взаємообміну інформацією, організації спільних зустрічей, розв'язання проблем двору (не плутати з нагальними, терміновими подіями - такі питання адресуються лише на гарячу лінію 102).



- ✓ Гуртує сусідів, заохочує їх бути пильними та сповіщати поліцію про підозрілі дії в будинку чи на прилеглій території.



- ✓ Організовує регулярні зустрічі з поліцією та сусідами, зокрема неформальні заходи. Такі зустрічі дозволять поліпшити взаємодовіру між поліцією та сусідами й підвищити обізнаність з правилами особистої безпеки. За потреби, до таких зустрічей залучаються представники інших органів державної влади.



- ✓ Організовує та підтримує ефективну комунікацію між мешканцями будинку.



- ✓ Планує та організовує заходи, спрямовані на запобігання правопорушенням та залучає до них сусідів.



- ✓ Разом з сусідами та поліцейським визначає оптимальне місце та встановлює знак «Сусідська варта» на прибудинковій території.



- ✓ Призначає свого заступника, що переймає обов'язки координатора у разі його відсутності.

**ЗАСТУПНИК КООРДИНАТОРА –** це його права рука. Він допомагає координаторові сусідської варти, переймає його обов'язки, коли є потреба.

**КАПІТАН ПІД'ЇЗДУ** – це людина, що налагоджує зв'язок між мешканцями свого під'їзду та координатором.

#### ЙОГО ОBOB'ЯЗКИ:



- ✓ Знайомиться з новими сусідами.



- ✓ Має контакти жителів під'їзду.



- ✓ Допомагає координаторові оповіщати сусідів щодо зборів та поширювати новини.



- ✓ Служить прикладом для під'їзду стосовно особистої безпеки.



- ✓ Комунікує з координатором сусідської варти.



- ✓ Повідомляє координатора про проблеми, що турбують мешканців під'їзду і не можуть бути розв'язані силами сусідів, а потребують втручання поліції або інших органів державної влади.



## АЛГОРИТМ ЗАПУСКУ СУСІДСЬКОЇ ВАРТИ

1. Разом з поліцією проведіть першу оцінку безпеки двору та складіть план дій “Безпечний двір”. Форма цього плану – наприкінці зошита.

План дій допоможе вам визначити та зафіксувати ключові проблеми, що є у вашому дворі, встановити пріоритетність їх розв’язання, призначити відповідальних за це осіб та ефективно розподілити ресурси.

Патрульна поліція та дільничні відповідно до оцінки безпеки та визначених проблем, зможуть краще адаптувати свою роботу до потреб саме вашого будинку.

Якщо ви бачите, що міська влада може бути корисною під час розв’язання цих проблем, неодмінно до неї звертайтеся. Також, за потреби, можете заручитися підтримкою поліції. З досвіду, на запити, що ініціювали спільно громадяни та поліція, швидше належно реагують.

**Одна копія оцінки безпеки зберігається в координатора сусідської варти, одна — у поліції.**

**Оцінку безпеки двору та план дій “Безпечний двір” варто складати щоквартально.**

Це допоможе вам краще фіксувати зміни, що відбуваються в дворі, та структурованіше планувати його розвиток.

2. Розмістіть на в'їздах на територію вашого будинку знаки сусідської варти, а також позначте наліпками входи до під'їздів, підвалів, прибудинкових приміщень.

Як показують дослідження, символіка сусідської варти відлякує зловмисників і збільшує інтерес до сусідської варти з боку сусідів.



Усі макети та матеріали можна безкоштовно завантажити на [cop.org.ua](http://cop.org.ua)

3. Разом із поліцією проведіть захід, який би допоміг розтопити лід між правоохоронними органами та мешканцями вашого будинку.

Прикладами таких зустрічей можуть бути, але ними не обмежуються:

Захід з дітьми щодо безпеки дорожнього руху.

Розмова із старшим населенням про запобігання шахрайству.

Зустріч із сусідами щодо ситуації в районі, статистики пограбувань.

*Повний перелік пропонованих тем для зустрічей на сторінці №7*

4. **Налагодьте ефективну систему комунікації між сусідами та з поліцією.**

Створюйте групи в соціальних мережах (Facebook, Viber, What's App, Telegram), обмінюйтеся номерами телефонів.

Не забувайте, що довірливі стосунки із сусідами, як ніщо інше, сприяє безпеці.

Знайомтеся між собою, зустрічайтеся частіше на неформальних зібраннях, спілкуйтеся та обмінюйтеся інформацією.



## АЛГОРИТМ ЗАПУСКУ СУСІДСЬКОЇ ВАРТИ

### На що варто звернути увагу під час планування бюджету?

За допомогою плану дій “Безпечний двір”, ви визначили пріоритети своєї роботи на наступних три місяці. Також ви визначили осіб, відповідальних за розв’язання наявних проблем. Деякі рішення потребуватимуть матеріальних ресурсів, тому бажано адаптувати свій бюджет відповідно.

Серед матеріалів, які позитивно вплинуть на безпеку вашого двору, можна виділити:



**Знак сусідської варти**  
(його варто розмістити на всіх в'їздах у двір)



**Наліпки сусідської варти**  
(ними позначають входи до під'їздів, підвалів, прибудинкових приміщень)



**Вогнегасник**  
(хоча б один на під'їзд)



**Інформаційна дошка**  
(одна на під'їзд)



**Жовта світловідбивальна фарба** (її використовують для позначення місць, заборонених для паркування. Комплект складається з фарби, розчинника, світловідбивального пігменту та пензля. На потрібне місце на асфальті наносите спершу фарбу і, поки вона ще липка, зверху посипаєте пігментом)



**Камера нагляду чи її муляж**  
(на в'їздах у двір, входах до будинку, на місці для паркування)



**Наліпка “Тут ведеться відеоспостереження”**  
(варто розміщувати біля камер чи муляжів)



**Аптечка універсальна**  
(одна на будинок)

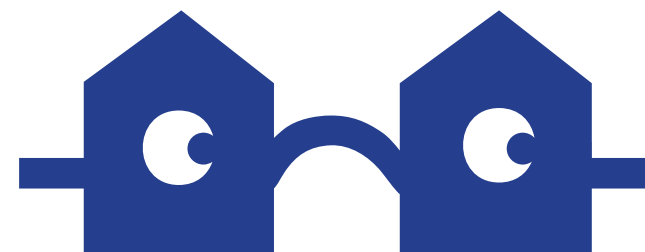


**Прожектор з сенсором руху**  
(освітити всі темні місця двору/будинку)



**Номери телефонів першої необхідності** (розмістити на інформаційній дошці)

## Приклад флаєра-запрошення сусідів на зустріч



### СУСІДСЬКА ВАРТА

ЩО? .....

ДЕ? .....

КОЛИ? .....

ТЕМА ЗУСТРІЧІ: .....

СПІКЕРИ: .....



## ЯК КРАЩЕ ПРОВОДИТИ ЗУСТРІЧ?

1. Для зустрічі виберіть місце, комфортне для більшості сусідів. Важливо, щоб локація не стала перешкодою для запрошених. Влітку зустрічі можна проводити надворі. Взимку ліпше орендувати приміщення. Можна домовитися про нього в найближчій школі/комунальній установі.
2. Будьте привітні. Не забувайте привітатися з кожним, хто долучається до зустрічі.
3. Обов'язково відрекомендуйтеся, познайомтеся між собою, якщо ще не знайомі.
4. Будьте пунктуальні. Починайте зустріч вчасно та не затягуйте з її проведенням. Запрошені повинні орієнтуватися, скільки часу в них займуть збори.
5. Чітко дотримуйтеся плану заходу.
6. Встановіть правила зустрічі: не перебивати одне одного, відімкнути мобільні телефони, у разі потреби тихо покинути зустріч.
7. Намагайтеся залучити до дискусії менш активних сусідів. Важливо, щоб кожен висловив свою думку. Те, що вони завітали на зустріч, уже сигналізує, що їм не байдуже до питань безпеки будинку і їм цікава сусідська варта.
8. Підсумуйте результати зустрічі вголос. Важливо, щоб сусіди розуміли, якого спільного висновку ви дійшли.
9. По змозі, одразу ж призначайте наступну дату зустрічі. Важливо бачитися регулярно.

### Приклад плану зустрічі з сусідської варти

**17:45**

Реєстрація та неформальне спілкування.

**18:00**

Презентація спікерів.

**18:10**

Сусідська варта: деталі підходу.

**18:25**

Обговорення проблем нашого двору.

**18:45**

Статистика правопорушень у нашому районі.  
Презентація поліції.

**19:00**


Голосування та підбивання підсумків.

### Приклади тем для зустрічей сусідських вартових:

- 1 / Особиста безпека.
- 2 / Запобігання насильства.
- 3 / Безпека дітей. Спілкування з незнайомцями.
- 4 / Запобігання правопорушенням через благоустрій.
- 5 / Безпека житла.
- 6 / Безпека людей з інвалідністю.
- 7 / Перша допомога
- 8 / Домашні тварини: правила поведінки та безпека поводження.
- 9 / Кібербезпека.
- 10 / Винайм квартири: як правильно організувати?
- 11 / Протидія торгівлі людьми.
- 12 / Пожежна безпека.
- 13 / Безпека нашого транспорту та проблема паркування. Безпека велосипедистів.
- 14 / Програми уряду та грантова підтримка. Можливості розвитку.





	<b>ПЛАН ДІЙ "БЕЗПЕЧНИЙ ДВІР"</b>	будинок № _____ та його територія за адресою: _____ _____	<b>КІЛЬКІСТЬ:</b> під'їздів _____ квартир _____ поверхів _____
---	--	---	---


Представник/ця будинку \_\_\_\_\_

та представник/ця поліції \_\_\_\_\_

разом провели оцінку безпеки будинку та навколишньої території і розробили подальший план дій для попередження можливих загроз.

	Безпечно	Частково безпечно Можна застосувати превентивні дії	Небезпечно Треба негайно застосувати превентивні дії	Кроки для усунення проблеми	Сторона, відповідальна за вирішення проблеми (мешканці будинку / поліція / місцева влада)
<b>ПІД'ЇЗДИ</b>					
Наявність відео спостереження	Є	Частково є	Немає		
Освітлення входу до під'їзду	Є		Немає		
Освітлення під'їзду	Є	Частково між окремими поверхами	Немає		
Вихід на дах	Наявність загратованих дверей	Наявність звичайних дверей (наприклад, дерев'яних)	Наявність вільного доступу		
Наявність візочної у під'їзді	Є		Немає		
Доступність візочної у під'їзді	Доступна лише для мешканців під'їзду		Доступна для всіх		
Подвійні входні двері власників квартир	Є	Частково в окремих квартирах	Немає		
Тамбур чи додаткові двері при вході	Є	Частково в окремих квартирах	Немає		


	Безпечно	Частково безпечно Можна застосувати превентивні дії	Небезпечно Треба негайно застосувати превентивні дії	Кроки для усунення проблеми	Сторона, відповідальна за вирішення проблеми (мешканці будинку / поліція / місцева влада)
<b>ПІДВАЛИ</b>					
Доступність підвалу для сторонніх осіб	Не доступні		Доступні		
Освітленість коридорів підвалу	Є	Частково	Немає		
Вхідні двері до кладових приміщень (надійність)	Є один або більше замків		Немає замків		
Доступність кладових приміщень для сторонніх осіб	Не доступні		Доступні		
Освітленість кладових приміщень	Є	Частково	Немає		
Камери спостереження охоплюють вхід до кладових приміщень	Так		Ні		
Загратованість віконних отворів у кладових приміщеннях	Загратовані		Незагратовані		
<b>ПРИБУДИНКОВА ТЕРИТОРІЯ</b>					
Наявність торговельних закладів	Немає		Є		
Освітленість	Є	Частково освітлено окремі місця	Немає		
Паркан	Є		Немає		
Оглядовість	Повна	Часткова	Недостатня		
Наявність відео спостереження	Є		Немає		

	Безпечно	Частково безпечно Можна застосувати превентивні дії	Небезпечно Треба негайно застосувати превентивні дії	Кроки для усунення проблеми	Сторона, відповідальна за вирішення проблеми (мешканці будинку / поліція / місцева влада)
<b>Наявне відеоспостереження охоплює територію:</b>					
Стоянки	Так	Частково	Ні		
В'їзду в двір	Так	Частково	Ні		
Виїзду з двору	Так	Частково	Ні		
<b>ДИТЯЧИЙ МАЙДАНЧИК</b>					
Огороджений	Так	Частково	Ні		
Розташований поблизу дороги	Ні		Так		
Прохідний	Ні		Так		
<b>Можливість збору небажаних осіб:</b>					
Столики та лавочки	Немає		Є		
Високі зелені насадження	Немає		Є		
Освітлення майданчику	Є		Немає		
<b>СТОЯНКА</b>					
Передбачено місце на прибудинковій території	Так		Ні		
Освітлення	Є	Частково	Немає		
Територія стоянки охоплена відео спостереженням	Так	Частково	Ні		
Наявність слагбауму	Є		Немає		

Чи є потреба у підтримці з боку поліції для звернення до органів влади (установ, організацій) для вирішення вищезазначених проблем?  
Якщо так, то яка?

<b>ОЦІНКУ БЕЗПЕКИ ПРОВЕЛИ:</b>	П.І.Б (працівник/ця поліції)	П.І.Б (представник/ця будинку)
	_____	_____
	підпис _____	підпис _____

КОМЕНТАРІ: \_\_\_\_\_

	<b>ПЛАН ДІЙ "БЕЗПЕЧНИЙ ДВІР"</b>	будинок № _____ та його територія за адресою: _____ _____	<b>КІЛЬКІСТЬ:</b> під'їздів _____ квартир _____ поверхів _____
---	--	---	---


Представник/ця будинку \_\_\_\_\_

та представник/ця поліції \_\_\_\_\_

разом провели оцінку безпеки будинку та навколишньої території і розробили подальший план дій для попередження можливих загроз.

	Безпечно	Частково безпечно Можна застосувати превентивні дії	Небезпечно Треба негайно застосувати превентивні дії	Кроки для усунення проблеми	Сторона, відповідальна за вирішення проблеми (мешканці будинку / поліція / місцева влада)
<b>ПІД'ЇЗДИ</b>					
Наявність відео спостереження	Є	Частково є	Немає		
Освітлення входу до під'їзду	Є		Немає		
Освітлення під'їзду	Є	Частково між окремими поверхами	Немає		
Вихід на дах	Наявність загратованих дверей	Наявність звичайних дверей (наприклад, дерев'яних)	Наявність вільного доступу		
Наявність візочної у під'їзді	Є		Немає		
Доступність візочної у під'їзді	Доступна лише для мешканців під'їзду		Доступна для всіх		
Подвійні входні двері власників квартир	Є	Частково в окремих квартирах	Немає		
Тамбур чи додаткові двері при вході	Є	Частково в окремих квартирах	Немає		

	Безпечно	Частково безпечно Можна застосувати превентивні дії	Небезпечно Треба негайно застосувати превентивні дії	Кроки для усунення проблеми	Сторона, відповідальна за вирішення проблеми (мешканці будинку / поліція / місцева влада)
<b>ПІДВАЛИ</b>					
Доступність підвалу для сторонніх осіб	Не доступні		Доступні		
Освітленість коридорів підвалу	Є	Частково	Немає		
Вхідні двері до кладових приміщень (надійність)	Є один або більше замків		Немає замків		
Доступність кладових приміщень для сторонніх осіб	Не доступні		Доступні		
Освітленість кладових приміщень	Є	Частково	Немає		
Камери спостереження охоплюють вхід до кладових приміщень	Так		Ні		
Загратованість віконних отворів у кладових приміщеннях	Загратовані		Незагратовані		
<b>ПРИБУДИНКОВА ТЕРИТОРІЯ</b>					
Наявність торговельних закладів	Немає		Є		
Освітленість	Є	Частково освітлено окремі місця	Немає		
Паркан	Є		Немає		
Оглядовість	Повна	Часткова	Недостатня		
Наявність відео спостереження	Є		Немає		


	Безпечно	Частково безпечно Можна застосувати превентивні дії	Небезпечно Треба негайно застосувати превентивні дії	Кроки для усунення проблеми	Сторона, відповідальна за вирішення проблеми (мешканці будинку / поліція / місцева влада)
<b>Наявне відеоспостереження охоплює територію:</b>					
Стоянки	Так	Частково	Ні		
В'їзду в двір	Так	Частково	Ні		
Виїзду з двору	Так	Частково	Ні		
<b>ДИТЯЧИЙ МАЙДАНЧИК</b>					
Огороджений	Так	Частково	Ні		
Розташований поблизу дороги	Ні		Так		
Прохідний	Ні		Так		
<b>Можливість збору небажаних осіб:</b>					
Столики та лавочки	Немає		Є		
Високі зелені насадження	Немає		Є		
Освітлення майданчику	Є		Немає		
<b>СТОЯНКА</b>					
Передбачено місце на прибудинковій території	Так		Ні		
Освітлення	Є	Частково	Немає		
Територія стоянки охоплена відео спостереженням	Так	Частково	Ні		
Наявність слагбауму	Є		Немає		

Чи є потреба у підтримці з боку поліції для звернення до органів влади (установ, організацій) для вирішення вищезазначених проблем?  
Якщо так, то яка?

<b>ОЦІНКУ БЕЗПЕКИ ПРОВЕЛИ:</b>	П.І.Б (працівник/ця поліції)	П.І.Б (представник/ця будинку)
	_____	_____
	підпис _____	підпис _____

КОМЕНТАРІ: \_\_\_\_\_



	<b>ПЛАН ДІЙ "БЕЗПЕЧНИЙ ДВІР"</b>	будинок № _____ та його територія за адресою: _____ _____	<b>КІЛЬКІСТЬ:</b> під'їздів _____ квартир _____ поверхів _____
---	--	---	---


Представник/ця будинку \_\_\_\_\_

та представник/ця поліції \_\_\_\_\_

разом провели оцінку безпеки будинку та навколишньої території і розробили подальший план дій для попередження можливих загроз.

	Безпечно	Частково безпечно Можна застосувати превентивні дії	Небезпечно Треба негайно застосувати превентивні дії	Кроки для усунення проблеми	Сторона, відповідальна за вирішення проблеми (мешканці будинку / поліція / місцева влада)
<b>ПІД'ЇЗДИ</b>					
Наявність відео спостереження	Є	Частково є	Немає		
Освітлення входу до під'їзду	Є		Немає		
Освітлення під'їзду	Є	Частково між окремими поверхами	Немає		
Вихід на дах	Наявність загратованих дверей	Наявність звичайних дверей (наприклад, дерев'яних)	Наявність вільного доступу		
Наявність візочної у під'їзді	Є		Немає		
Доступність візочної у під'їзді	Доступна лише для мешканців під'їзду		Доступна для всіх		
Подвійні входні двері власників квартир	Є	Частково в окремих квартирах	Немає		
Тамбур чи додаткові двері при вході	Є	Частково в окремих квартирах	Немає		


	Безпечно	Частково безпечно Можна застосувати превентивні дії	Небезпечно Треба негайно застосувати превентивні дії	Кроки для усунення проблеми	Сторона, відповідальна за вирішення проблеми (мешканці будинку / поліція / місцева влада)
<b>ПІДВАЛИ</b>					
Доступність підвалу для сторонніх осіб	Не доступні		Доступні		
Освітленість коридорів підвалу	Є	Частково	Немає		
Вхідні двері до кладових приміщень (надійність)	Є один або більше замків		Немає замків		
Доступність кладових приміщень для сторонніх осіб	Не доступні		Доступні		
Освітленість кладових приміщень	Є	Частково	Немає		
Камери спостереження охоплюють вхід до кладових приміщень	Так		Ні		
Загратованість віконних отворів у кладових приміщеннях	Загратовані		Незагратовані		
<b>ПРИБУДИНКОВА ТЕРИТОРІЯ</b>					
Наявність торговельних закладів	Немає		Є		
Освітленість	Є	Частково освітлено окремі місця	Немає		
Паркан	Є		Немає		
Оглядовість	Повна	Часткова	Недостатня		
Наявність відео спостереження	Є		Немає		

	Безпечно	Частково безпечно Можна застосувати превентивні дії	Небезпечно Треба негайно застосувати превентивні дії	Кроки для усунення проблеми	Сторона, відповідальна за вирішення проблеми (мешканці будинку / поліція / місцева влада)
<b>Наявне відеоспостереження охоплює територію:</b>					
Стоянки	Так	Частково	Ні		
В'їзду в двір	Так	Частково	Ні		
Виїзду з двору	Так	Частково	Ні		
<b>ДИТЯЧИЙ МАЙДАНЧИК</b>					
Огороджений	Так	Частково	Ні		
Розташований поблизу дороги	Ні		Так		
Прохідний	Ні		Так		
<b>Можливість збору небажаних осіб:</b>					
Столики та лавочки	Немає		Є		
Високі зелені насадження	Немає		Є		
Освітлення майданчику	Є		Немає		
<b>СТОЯНКА</b>					
Передбачено місце на прибудинковій території	Так		Ні		
Освітлення	Є	Частково	Немає		
Територія стоянки охоплена відео спостереженням	Так	Частково	Ні		
Наявність слагбауму	Є		Немає		

Чи є потреба у підтримці з боку поліції для звернення до органів влади (установ, організацій) для вирішення вищезазначених проблем?  
Якщо так, то яка?

<b>ОЦІНКУ БЕЗПЕКИ ПРОВЕЛИ:</b>	П.І.Б (працівник/ця поліції)	П.І.Б (представник/ця будинку)
	_____	_____
	підпис _____	підпис _____

КОМЕНТАРІ: \_\_\_\_\_

	<b>ПЛАН ДІЙ "БЕЗПЕЧНИЙ ДВІР"</b>	будинок № _____ та його територія за адресою: _____ _____	<b>КІЛЬКІСТЬ:</b> під'їздів _____ квартир _____ поверхів _____
---	--	---	---


Представник/ця будинку \_\_\_\_\_

та представник/ця поліції \_\_\_\_\_

разом провели оцінку безпеки будинку та навколишньої території і розробили подальший план дій для попередження можливих загроз.

	Безпечно	Частково безпечно Можна застосувати превентивні дії	Небезпечно Треба негайно застосувати превентивні дії	Кроки для усунення проблеми	Сторона, відповідальна за вирішення проблеми (мешканці будинку / поліція / місцева влада)
<b>ПІД'ЇЗДИ</b>					
Наявність відео спостереження	Є	Частково є	Немає		
Освітлення входу до під'їзду	Є		Немає		
Освітлення під'їзду	Є	Частково між окремими поверхами	Немає		
Вихід на дах	Наявність загратованих дверей	Наявність звичайних дверей (наприклад, дерев'яних)	Наявність вільного доступу		
Наявність візочної у під'їзді	Є		Немає		
Доступність візочної у під'їзді	Доступна лише для мешканців під'їзду		Доступна для всіх		
Подвійні входні двері власників квартир	Є	Частково в окремих квартирах	Немає		
Тамбур чи додаткові двері при вході	Є	Частково в окремих квартирах	Немає		

	Безпечно	Частково безпечно Можна застосувати превентивні дії	Небезпечно Треба негайно застосувати превентивні дії	Кроки для усунення проблеми	Сторона, відповідальна за вирішення проблеми (мешканці будинку / поліція / місцева влада)
<b>ПІДВАЛИ</b>					
Доступність підвалу для сторонніх осіб	Не доступні		Доступні		
Освітленість коридорів підвалу	Є	Частково	Немає		
Вхідні двері до кладових приміщень (надійність)	Є один або більше замків		Немає замків		
Доступність кладових приміщень для сторонніх осіб	Не доступні		Доступні		
Освітленість кладових приміщень	Є	Частково	Немає		
Камери спостереження охоплюють вхід до кладових приміщень	Так		Ні		
Загратованість віконних отворів у кладових приміщеннях	Загратовані		Незагратовані		
<b>ПРИБУДИНКОВА ТЕРИТОРІЯ</b>					
Наявність торговельних закладів	Немає		Є		
Освітленість	Є	Частково освітлено окремі місця	Немає		
Паркан	Є		Немає		
Оглядовість	Повна	Часткова	Недостатня		
Наявність відео спостереження	Є		Немає		

	Безпечно	Частково безпечно Можна застосувати превентивні дії	Небезпечно Треба негайно застосувати превентивні дії	Кроки для усунення проблеми	Сторона, відповідальна за вирішення проблеми (мешканці будинку / поліція / місцева влада)
<b>Наявне відеоспостереження охоплює територію:</b>					
Стоянки	Так	Частково	Ні		
В'їзду в двір	Так	Частково	Ні		
Виїзду з двору	Так	Частково	Ні		
<b>ДИТЯЧИЙ МАЙДАНЧИК</b>					
Огороджений	Так	Частково	Ні		
Розташований поблизу дороги	Ні		Так		
Прохідний	Ні		Так		
<b>Можливість збору небажаних осіб:</b>					
Столики та лавочки	Немає		Є		
Високі зелені насадження	Немає		Є		
Освітлення майданчику	Є		Немає		
<b>СТОЯНКА</b>					
Передбачено місце на прибудинковій території	Так		Ні		
Освітлення	Є	Частково	Немає		
Територія стоянки охоплена відео спостереженням	Так	Частково	Ні		
Наявність слагбауму	Є		Немає		

Чи є потреба у підтримці з боку поліції для звернення до органів влади (установ, організацій) для вирішення вищезазначених проблем?  
Якщо так, то яка?

<b>ОЦІНКУ БЕЗПЕКИ ПРОВЕЛИ:</b>	П.І.Б (працівник/ця поліції)	П.І.Б (представник/ця будинку)
	_____	_____
	підпис _____	підпис _____

КОМЕНТАРІ: \_\_\_\_\_